



PROGRAMA DE VIGILANCIA EPIDEMIOLÓGICA FITOSANITARIA

Estado de Guerrero

Informe de Actividades correspondiente a junio de 2019

20

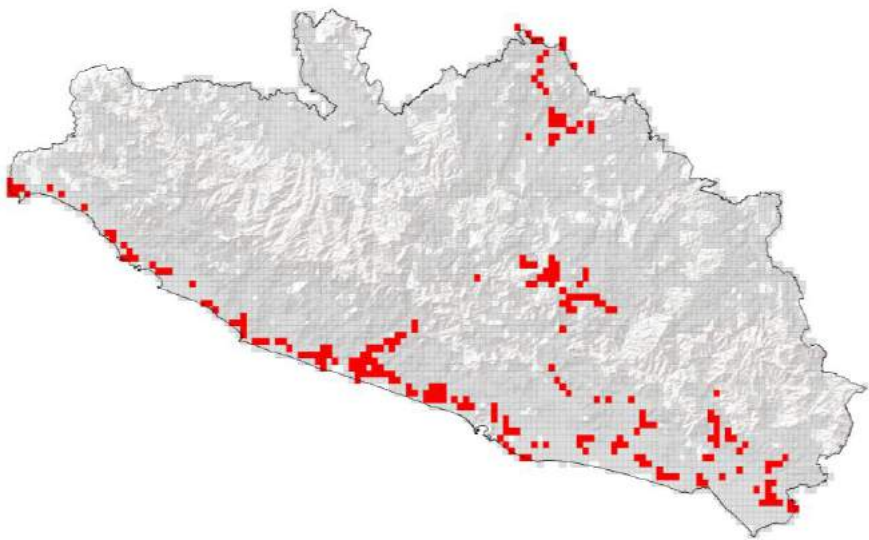
PLAGAS VIGILADAS CONFORME A LA NIMF 6

- Chinche marmolada (*Halyomorpha halys*)
- Complejo de escarabajos ambrosiales
- Gorgojo Khapra (*Trogoderma granarium*)
- Gusano de la mazorca (*Helicoverpa armigera*)
- Gusano oriental de la hoja (*Spodoptera litura*)
- Quemadura de la hoja (*Xylella fastidiosa*)
- Palomilla del tomate (*Tuta absoluta*)
- Picudo rojo de las palmas (*Rhynchophorus ferrugineus*)
- Pudrición del cogollo de las palmas (*Phytophthora palmivora*)
- Plagas reglamentadas de los cítricos
- Plagas reglamentadas del plátano

31 MUNICIPIOS
↳ **179**
LOCALIDADES

2,009
REGISTROS EN
TIEMPO REAL

COBERTURA CON ESTRATEGIAS DE VIGILANCIA



2 PARCELAS CENTINELAS

2 PUNTOS DE VIGILANCIA

208 TRAMPAS

2 PLANTAS CENTINELAS

ACTIVIDADES



ACTIVIDAD	PROGRAMADO AL MES	REALIZADO AL MES	% DE AVANCE
REVISIONES EN RUTAS DE TRAMPEO	802	806	100.50
REVISIONES EN RUTAS DE VIGILANCIA	41	50	121.95
REVISIONES EN PARCELAS CENTINELA	12	10	100
REVISIONES EN PLANTAS CENTINELA	8	10	125
SITIOS EXPLORADAS	168	185	110.12
HECTAREAS EXPLORADAS	262	336.07	128.27
REVISIONES DE PUNTOS DE OBSERVACION PERMANENTES	44	0	0.00

PRINCIPALES CULTIVOS PROTEGIDOS

MAIZ

FRIJOL

SORGO

COCO

MANGO

PLÁTANO



626,814.70 HA
SUPERFICIE CULTIVADA



\$8,770,106,580.84
VALOR DE LA PRODUCCIÓN

RESULTADO DE LA VIGILANCIA AL MES

6

MUESTRAS INGRESADAS

a Diagnostico Fitosanitario en el Centro Nacional de Referencia Fitosanitaria

DIAGNÓSTICO
NEGATIVO

A LA PRESENCIA DE PLAGAS
BAJO VIGILANCIA